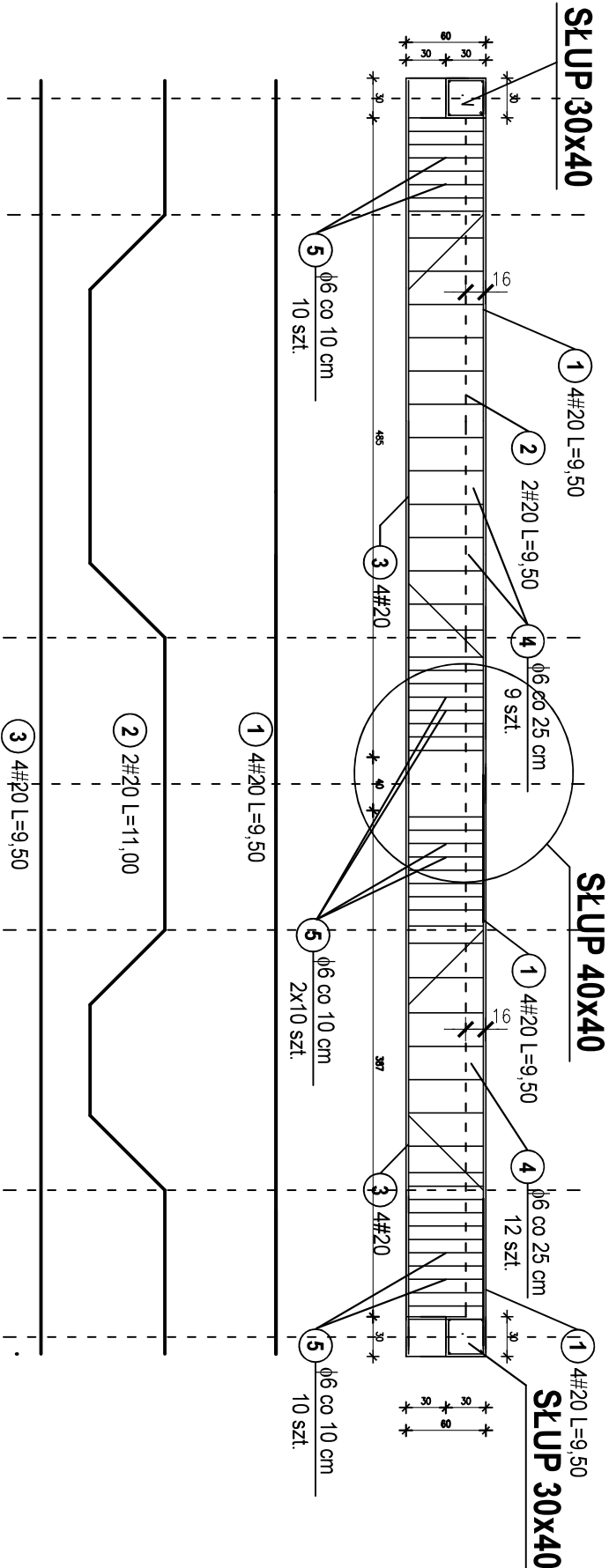


POZ-P12 PODCІĄG ŻELBETOWY 40x60 STROPU NAD PRZYZIEMIEM - SZT. 1

SKALA 1:50

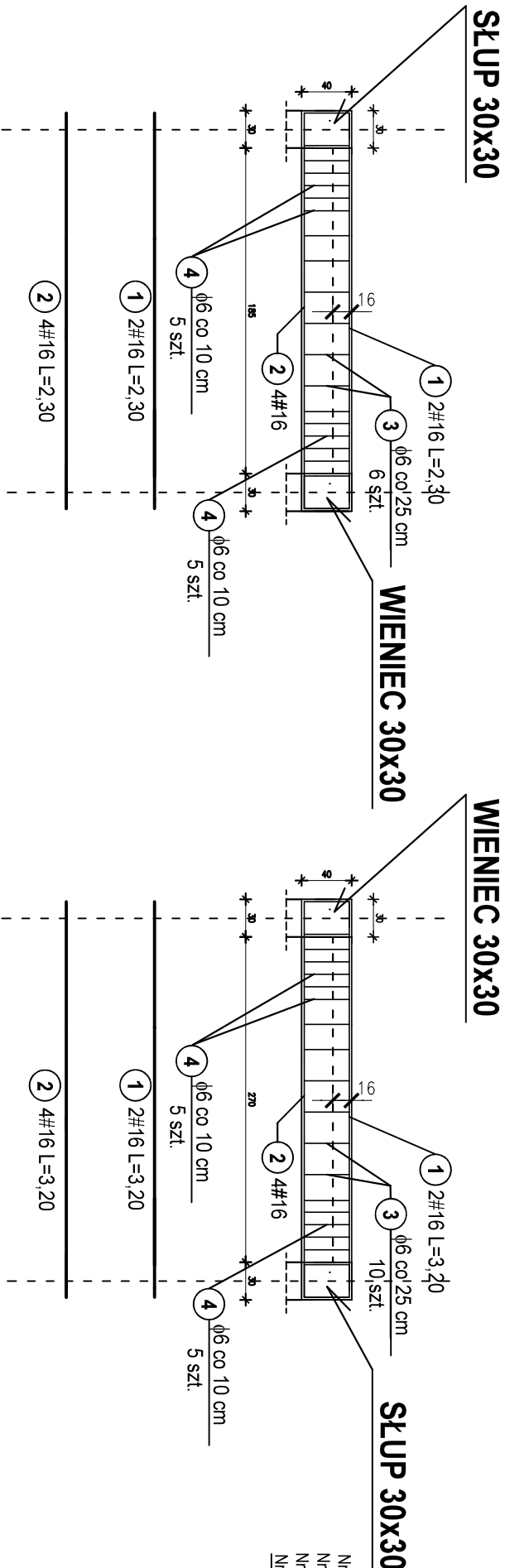


ZESTAWIENIE STALI:			
Nr 1 - #20 - 4 x 9,50 x 2,466	=	95 kg	
Nr 2 - #20 - 2 x 11,0 x 2,466	=	55 kg	
Nr 3 - #20 - 4 x 9,50 x 2,466	=	95 kg	
Nr 4 - f6 - (9+12) x 1,90 x 0,222	=	9 kg	
Nr 5 - f6 - (2x10+2x10) x 1,90 x 0,222	=	16 kg	
RAZEM:			
#20	245 kg	25 kg	
f6			

BETON C20/25 (B-25)
STAL A-III (34GS)
A-D (STOS)

POZ-P13 PODCІĄG ŻELBETOWY 30x40 STROPU NAD PRZYZIEMIEM - SZT. 1

SKALA 1:50



ZESTAWIENIE STALI:			
Nr 1 - #16 - 2 x (2,30+3,20) x 1,578	=	17 kg	
Nr 2 - #16 - 4 x (2,30+3,20) x 1,578	=	35 kg	
Nr 3 - f6 - (9+10) x 1,40 x 0,222	=	5 kg	
Nr 4 - f6 - (4x5) x 1,40 x 0,222	=	6 kg	
RAZEM:			
#16	52 kg	11 kg	
f6			